

# 入園願書

(受付 No. \_\_\_\_\_ )

学校法人 小さき花園幼稚園 園長 殿

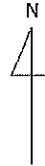
下記の通り入園を申し込みます。

(記入日：令和 \_\_\_\_\_ 年 \_\_\_\_\_ 月 \_\_\_\_\_ 日)

園児氏名	ふりがな   (男・女)	生年月日： 平成 令和	年	月	日生	本人の写真   ここにお子様の 顔写真をお貼り下さい。	
現住所	(〒 _____ )	自宅 電話					
保護者氏名	ふりがな	既往病 (はしか・肺炎・水痘など)					
今まで通っていた 幼稚園・保育園							
家族 状況	続柄	氏名	生年月日	勤務先	連絡先 (携帯電話)	お子様の事で園に伝えたい事 がありましたらご記入下さい。	

【注】同居家族全員をご記入下さい。

自宅から幼稚園までの道順(略地図)をお書き下さい。



### 通園方法確認表

☆ 下記 A.B.C のいずれかに○印をして下さい。

- A. 徒歩
- B. 自家用車(往復・登園のみ・降園のみ)
- C. スクールバス(往復・登園のみ・降園のみ)

☆ 下記の停留所に該当する方は、番号に○印を付けて下さい。  
該当しない方は、お近くの停留所に○印を付けて下さい。

[令和6年度バス運行表] →令和7年度は新しく作りかえます。

#### ぱんだコース

- 1. 田園町
- 2. 田島
- 3. 松並町
- 4. 秋里
- 5. 商栄町
- 6. 湖山北
- 7. 賀露
- 8. 安長
- 9. 丸山
- 10. 湯所

#### うさぎコース

- 1. 西品治
- 2. 田島
- 3. 幸町
- 4. 扇町
- 5. 富安
- 6. 南吉方
- 7. 吉成南
- 8. 生山
- 9. 分上
- 10. 卯垣
- 11. 栄町