

# 入園願書

(受付 No. \_\_\_\_\_ )

学校法人 小さき花園幼稚園 園長 殿

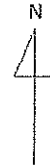
下記の通り入園を申し込みます。

(記入日：令和 \_\_\_\_\_ 年 \_\_\_\_\_ 月 \_\_\_\_\_ 日)

幼児名	ふりがな  (男・女)		生年月日：平成 _____ 年 _____ 月 _____ 日生 令和		本人の写真  ここにお子様の 顔写真をお貼り下さい。	
現住所	(〒 _____ )		自宅 電話			
保護者名	ふりがな  印		既往病 (はしか・肺炎・水痘など)			
今まで通っていた 幼稚園・保育園						
家族状況	続柄	氏名	生年月日	勤務先	連絡先 (携帯電話)	お子様の事で園に伝えたい事が ありましたらご記入下さい。

【注】同居家族全員をご記入下さい。

自宅から幼稚園までの道順(略地図)をお書き下さい。



### 通園方法確認表

☆下記 A.B.C のいずれかに○印をして下さい。

- A. 徒歩
- B. 自家用車(往復・登園のみ・降園のみ)
- C. スクールバス(往復・登園のみ・降園のみ)

☆下記の停留所に該当する方は、番号に○印を付けて下さい。  
該当しない方は、お近くの停留所に○印を付けて下さい。

[令和4年度バス運行表] →令和5年度は新しく作りかえます。

いちごコース	みかんコース	めろんコース	ばななコース
1. 湖山北	1. 本町	1. 扇町	1. 大榎町
2. 湖山南	2. 西品治	2. 富安	2. 卯垣
3. 安長	3. 田島	3. 立川	3. 分上
4. 秋里	4. 松並町	4. 東今在家	4. 宮下
5. 湯所	5. 秋里	5. 面影	5. 津ノ井
	6. 商栄町	6. 吉方	6. 若葉台
	7. 田園町	7. 吉成南	7. 吉方温泉
	8. 片原	8. 吉成	8. 永楽温泉町
		9. 栄町	